

NORTH BRANCH

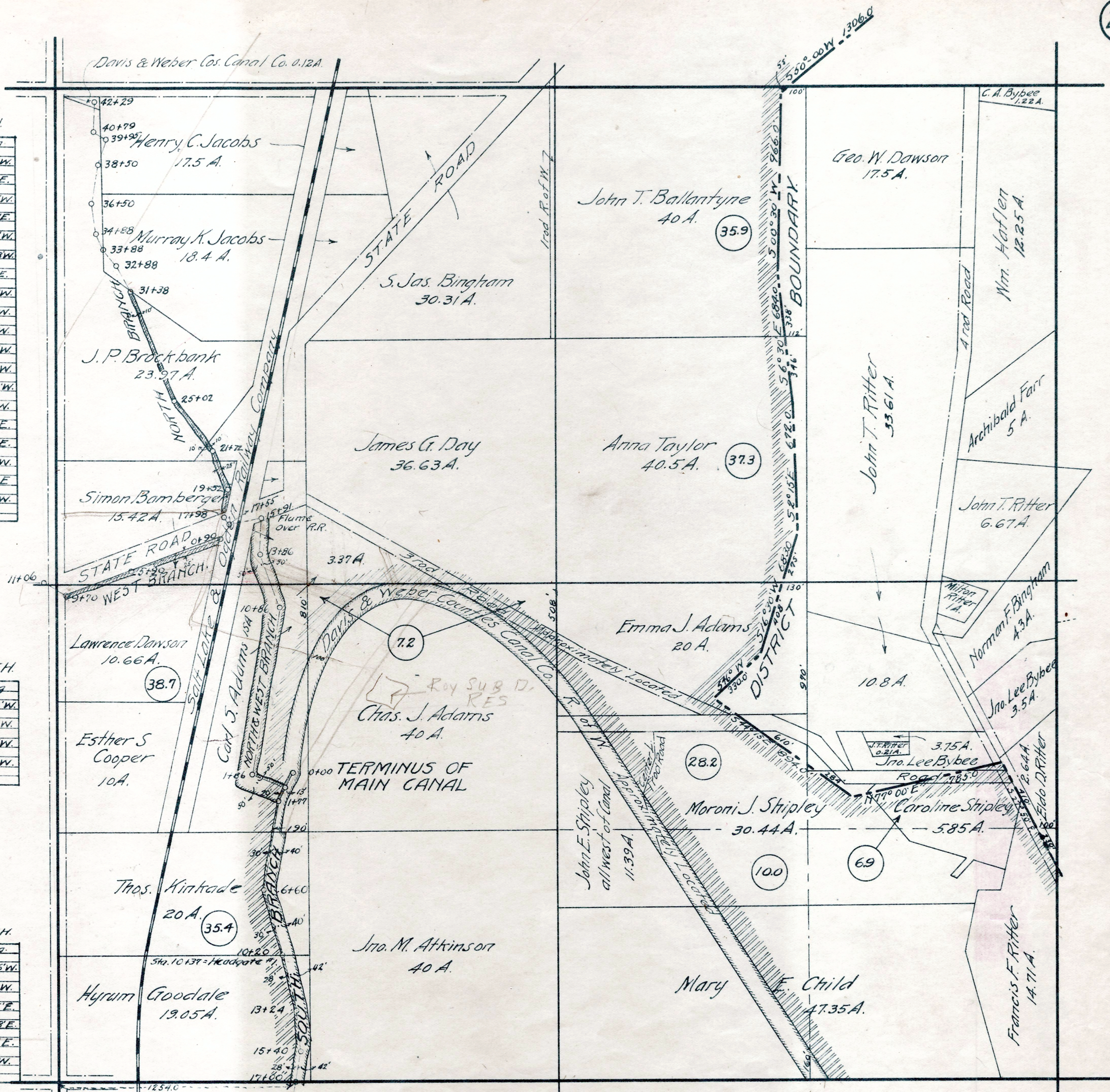
Station	Bearing
0+00	
1+86	N. 67° 56' W.
10+86	N. 9° 18' E.
13+86	N. 20° 27' W.
15+91	N. 2° 53' E.
17+55	S. 77° 16' W.
17+98	N. 39° 08' W.
17+98	N. 7° 45' E.
19+52	N. 20° 45' W.
21+72	N. 36° 21' W.
25+02	N. 21° 47' W.
31+38	N. 29° 55' W.
32+88	N. 40° 53' W.
33+88	N. 24° 45' W.
34+88	N. 8° 13' W.
36+50	N. 8° 56' E.
38+50	N. 17° 38' E.
39+95	N. 47° 10' W.
40+79	N. 1° 03' E.
42+29	N. 80° 16' W.
44+59	

WEST BRANCH

Station	Bearing
0+00	
0+90	S. 31° 39' W.
5+90	S. 69° 50' W.
9+70	S. 69° 08' W.
11+06	N. 60° 23' W.

SOUTH BRANCH

Station	Bearing
0+00	
1+77	S. 28° 06' W.
6+60	S. 9° 04' W.
10+20	S. 15° 35' E.
13+24	S. 14° 08' E.
15+40	S. 5° 07' E.
21+30	S. 7° 15' W.



SECTION 13

SECTION 13 - T.5N. R.2W. S.1M.

Magnetic Variation - 17° 30'